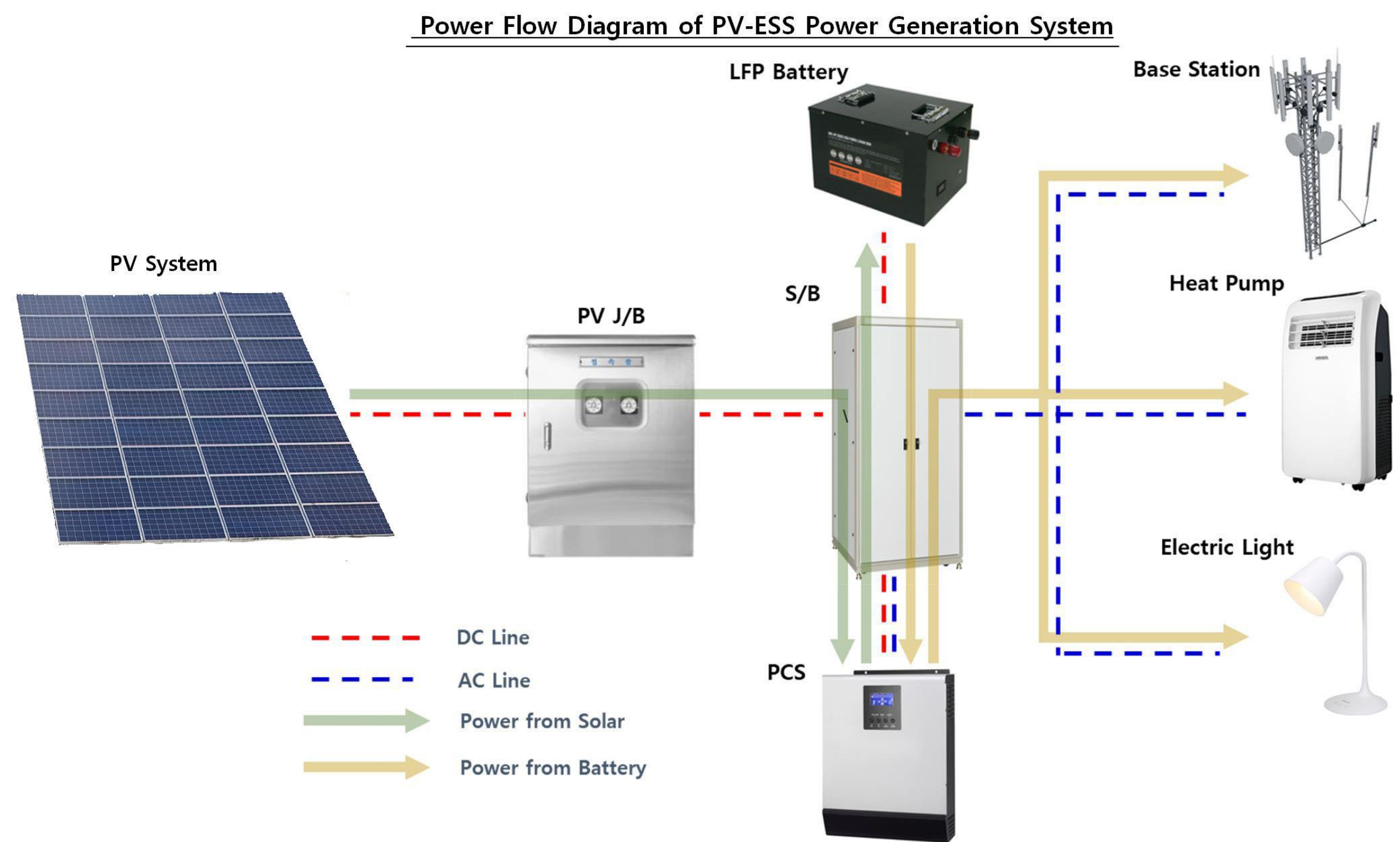




## 멀티 BCP 분전반 적용 리튬 인산-철 ESS 시스템

### 멀티 BCP 분전반 적용 리튬 인산-철 ESS 시스템

1. 적용 배터리 : 리튬 인산-철 Battery
2. 태양광 용량 : 9 kW
3. 에너지 저장 용량 : 57.6 kWh
4. 배터리 전류 : 200 Ah
5. 배터리 전압 : 12 V

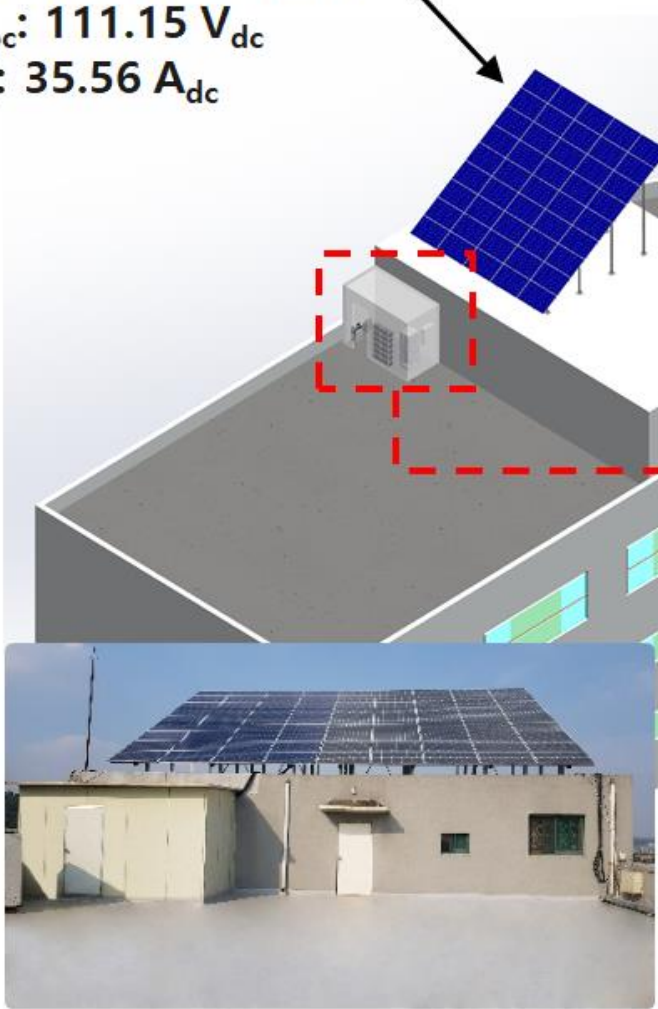


### 기술적 특징

1. 100 kWh 급 이하 소용량 ESS 시스템에 맞춰 BCP와 분전반을 동시에 구성
2. 리튬이온배터리와 비교 시 발열성이 낮고 화재에 안전
3. 자가방전율과 에너지 손실율이 매우 낮아 뛰어난 효율

#### PV Array

- PV Module: 250 W
- $V_{oc}$ : 111.15 V<sub>dc</sub>
- $I_{sc}$ : 35.56 A<sub>dc</sub>



#### Radiator

- Dimensions: 480x145x580 mm
- Rate Power: 2,000 W

#### Air Conditioner

- Dimensions: 443x340x815 mm
- Rate Power: 1,100 W

#### LFP Battery Rack

- Dimensions: 1,030x380x1,800 mm
- Energy Capacity: 57.6 kWh
- Rated Voltage: 48 V<sub>dc</sub>
- Battery Capacity: 1,200 Ah



#### Multi Switching Box

- Dimensions: 600x650x1,800 mm
- PCS: 3 EA
- System Capacity: 12 kW



#### Junction Box

- Dimensions: 600x250x800 mm
- MCCB: 50AF/50AT x 3 EA



#### PCS

- Dimensions: 295x120x468 mm
- Max. AC Power: 4 kW
- Max. PV Power: 3 kW

